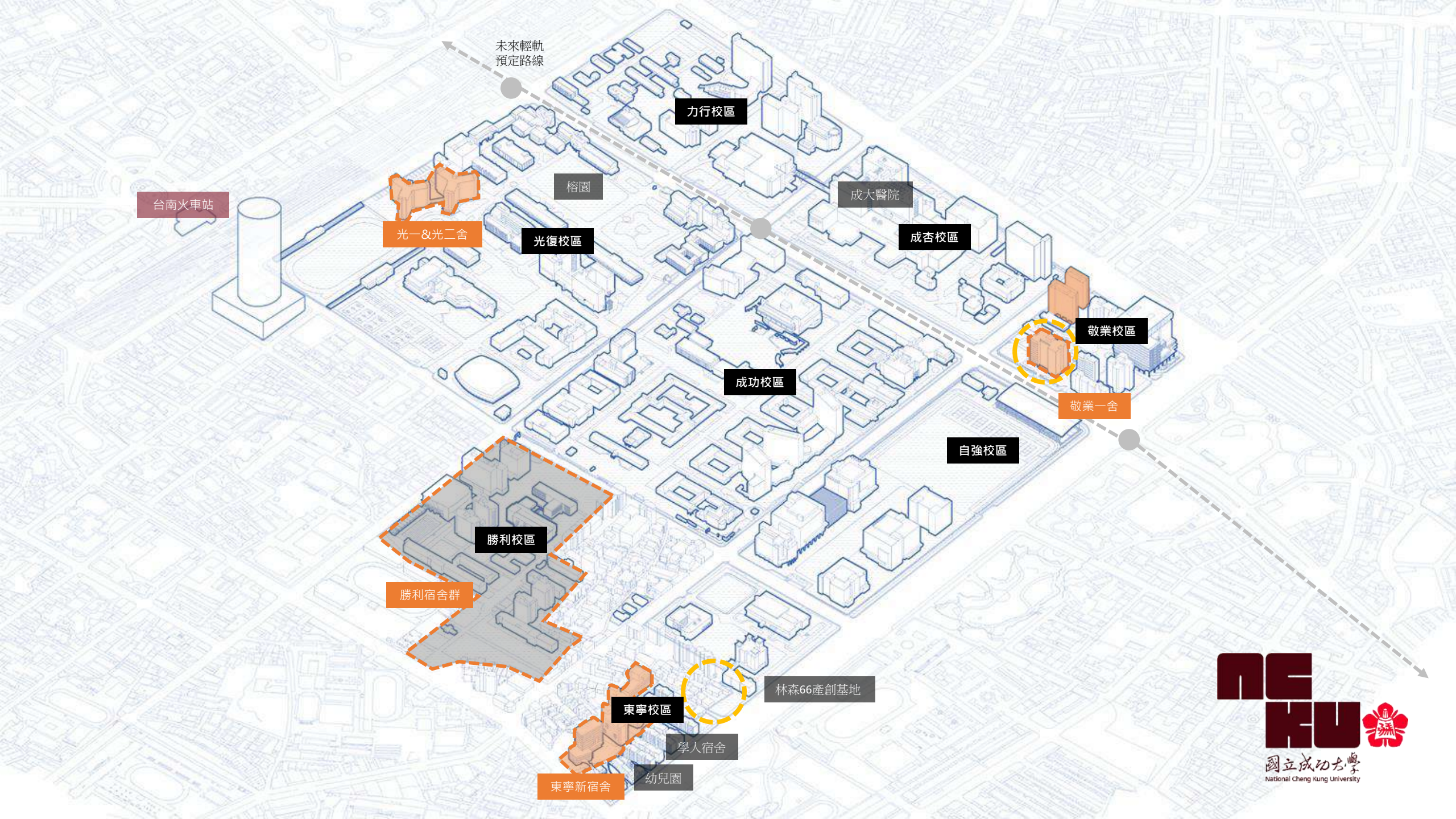


教育部學生宿舍提升宣導工作坊

成功大學 新宿舍運動 案例分享

龔柏閔

2024.06.19



未來輕軌
預定路線

力行校區

榕園

成大醫院

台南火車站

光一&光二舍

光復校區

成杏校區

成功校區

敬業校區

敬業一舍

自強校區

勝利校區

勝利宿舍群

林森66產創基地

東寧校區

學人宿舍

幼兒園

東寧新宿舍



面對 臺南鐵路地下化，校園邊
界將轉變成 **都市新創前線**

[光復]生活 紐帶 學苑
Living Nexus Quadra

1 新創
前線

未來輕軌
預定路線

力行校區

榕園

成大醫院

創客
群落

3 [敬業] 生醫創客群落

串連新創團隊與空間，打造
學生 跨域 **創客群落**

台南火車站

光一&光二舍

光復校區

成杏校區

敬業校區

[勝利] 住宿的核心
Student Living Headquarter

4 住宿
核心

銜接靜態與動態生活的
學生 住宿 核心

成功校區

敬業一舍

自強校區

勝利校區

勝利宿舍群

與都市緊密結合的
新世代 **全人宿舍**

[東寧] 群體教育 都市校園生活圈
A Living Compound

2 書院
生活

東寧校區

林森66產創基地

學人宿舍

東寧新宿舍

幼兒園



打造良好景觀串聯空間

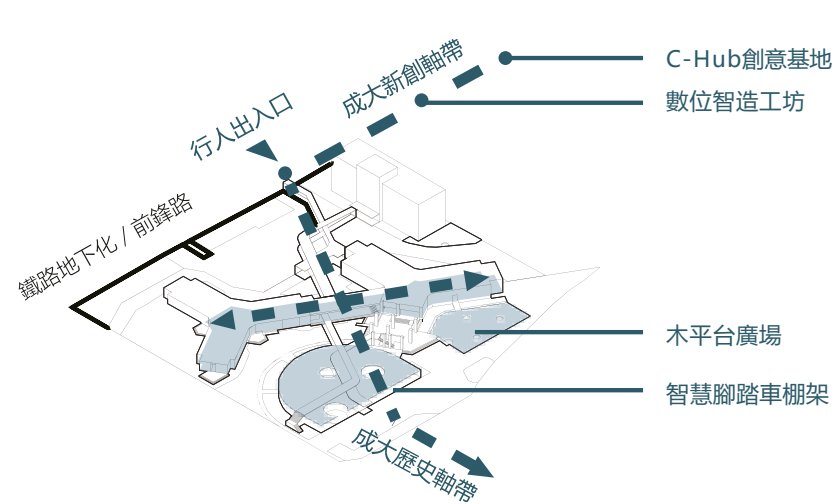


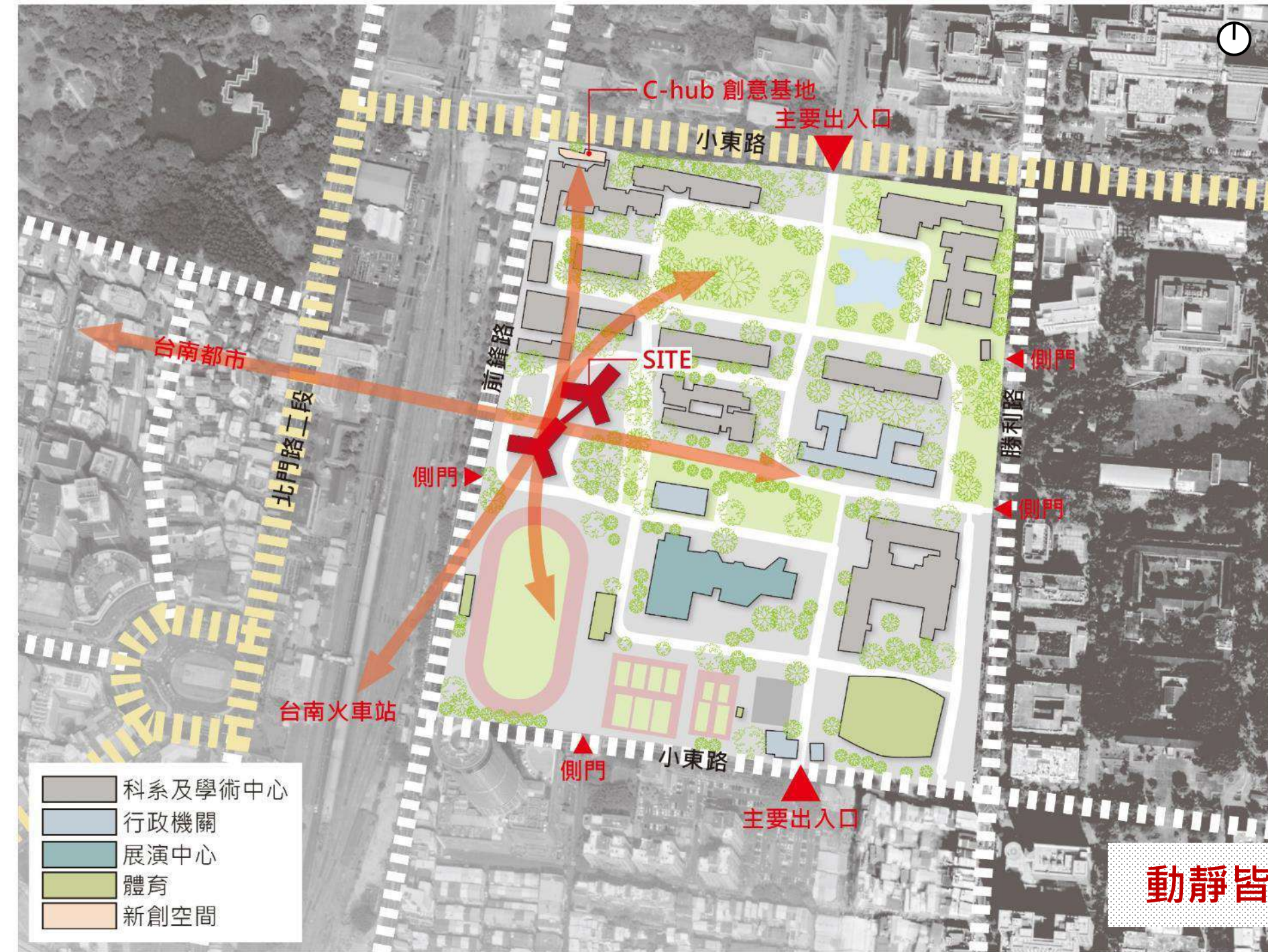
面對 臺南鐵路地下化，校園邊界將轉變成 **都市新創前線**

光復宿舍生活紐帶學苑 Kuang Fu Living Nexus Quadra

地點：光復校區
設計單位：楊士正建築師事務所 / 赫陽建築
張瑪龍陳玉霖聯合建築師事務所

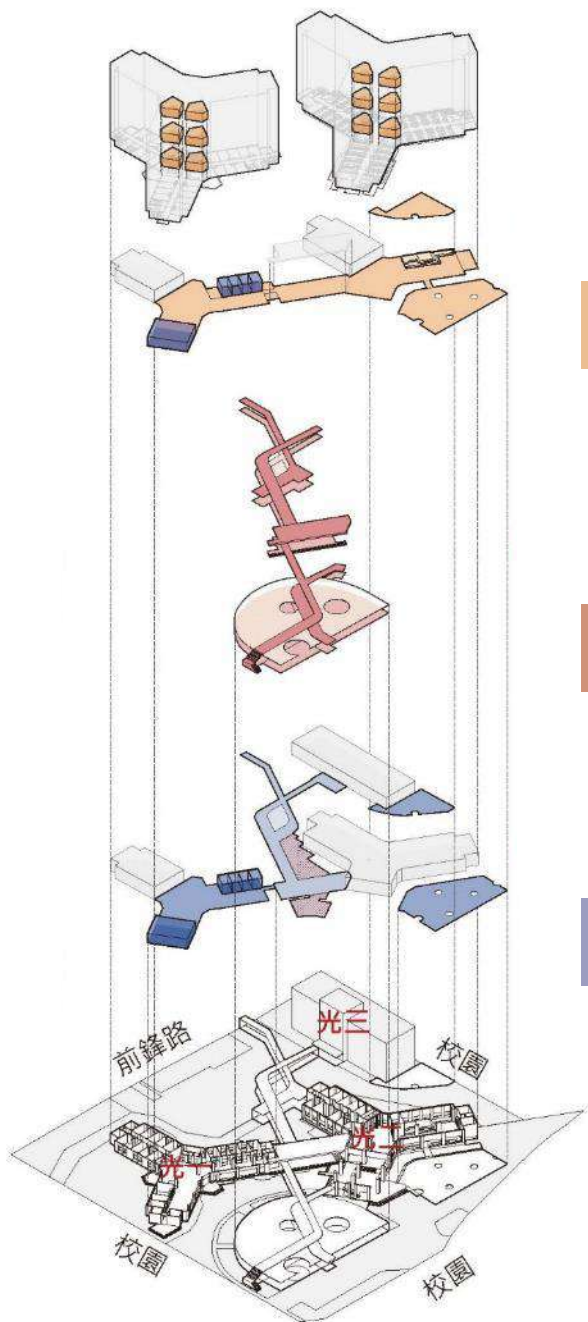
新創
前線





- 開放地面層宿舍空間
- 串連 榕園、學生活動...等週邊場域

動靜皆宜的校園核心場域



對策一：

「生活」

提升原住宿民應有的 **生活品質**

- 改造 地面層 與 樓上 公共空間
- 提高學生整體學習意願及效率

對策二：

「紐帶」

形成宿舍的 **後疫情環境教室群帶**

- 面對週邊校園環境 的 學習場域
- 可攻可守 的 戶外教室服務廊帶

對策三：

「學苑」

各式課程的 **新創生活學苑**

- 創新創業辦公室 辦理學習課程
- I-PATH行動履歷+學習點數應用



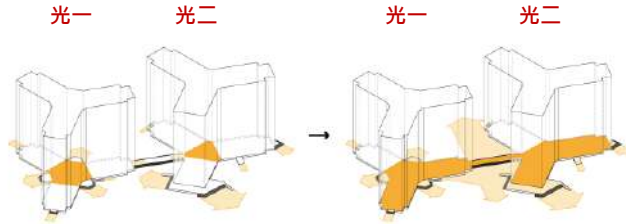
共學生活圈

營造大大小小的交流場域

共學 學生多元交流活動

創意 成大創新辦公室

交誼 創造舒適的交誼空間

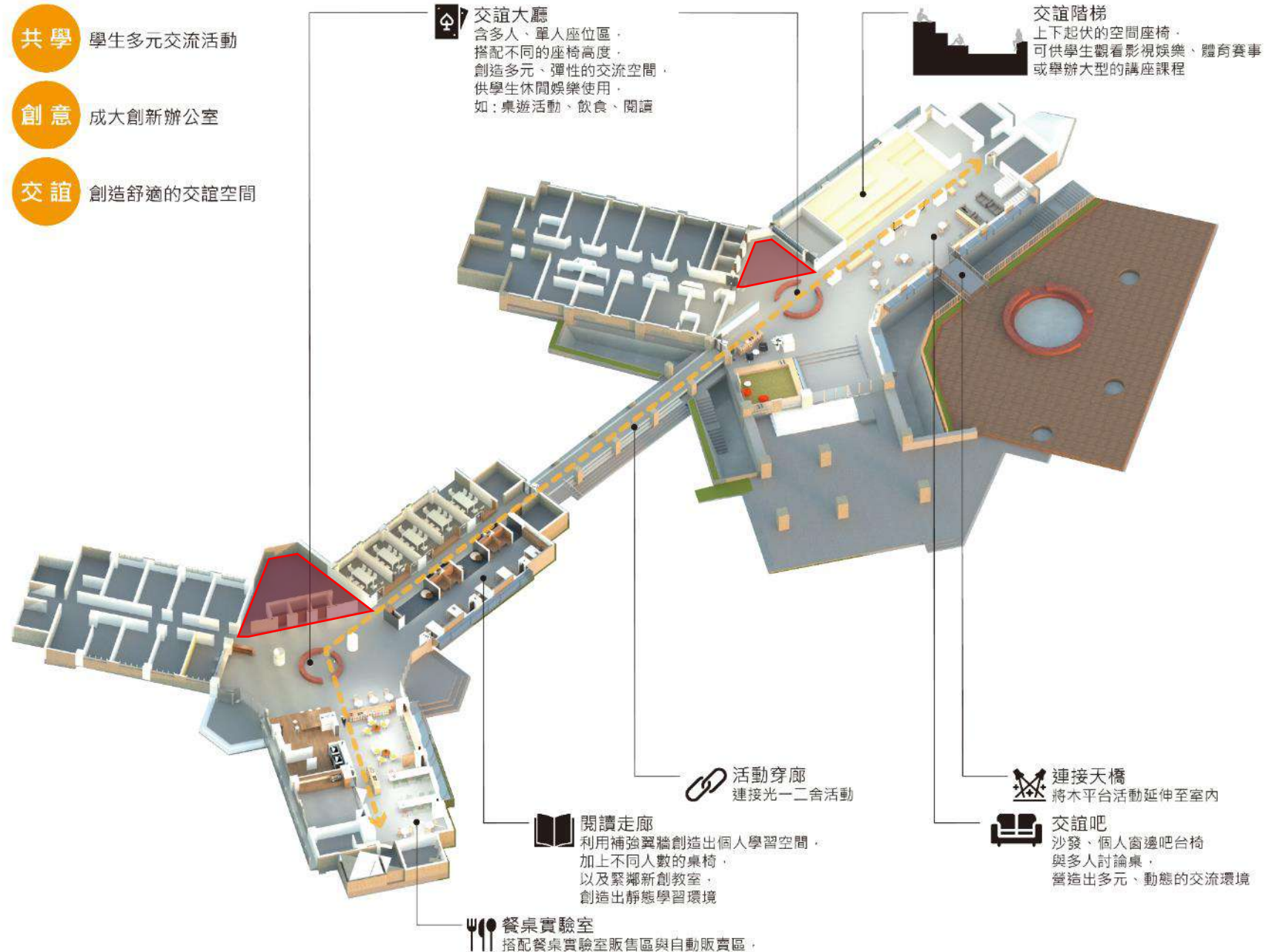


交流斷裂
各自獨立的梯廳與住宿空間

新生走廊
整合兩棟的走廊動線，串起一連串的改造活動

室內新生走廊

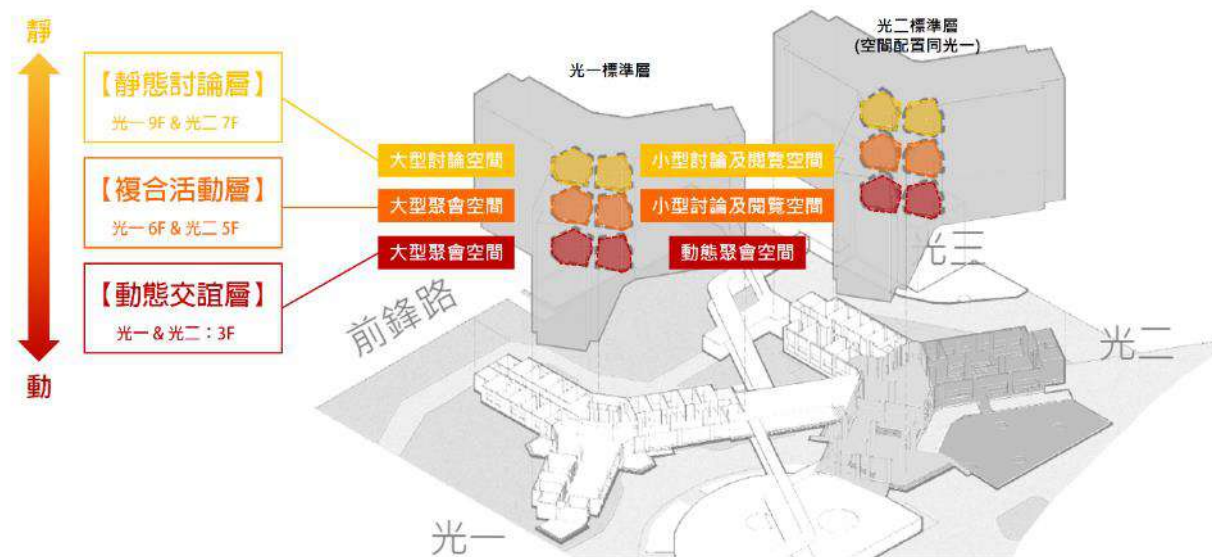
原先兩棟無交流的宿舍，透過整合一樓空間，創造一條交誼(動)、學習(靜)的**新生走廊**，提升學生的跨領域學習環境及生活品質





光一、光二 上層公共空間改造(討論室、交誼廳)

- 因現況樓層設備限制，**更動改造樓層** (光一：3F、5F、7F，以及光二：3F、6F、9F)。
- **增加空間屬性之分層分區**，來定義不同的公共空間機能與使用情境。
- 搭配現況樓層性質，從下到上分之三樓層區域公共空間分別為動態交誼、複合活動、靜態討論樓層。





光二舍 入口大廳 & 活動光廊

在天花創造一線性燈帶，串聯光一二舍公共空間，形成新的生活動線指引，同時也區分了對外的共學區，以及對內的生活梯廳。

整理出多功能的開放空間，彈性的桌椅提供餐桌實驗的交流可能，另於左側設置可管制的實驗食物販售區，以玻璃門管制貴重物品。

光一舍 餐桌實驗室



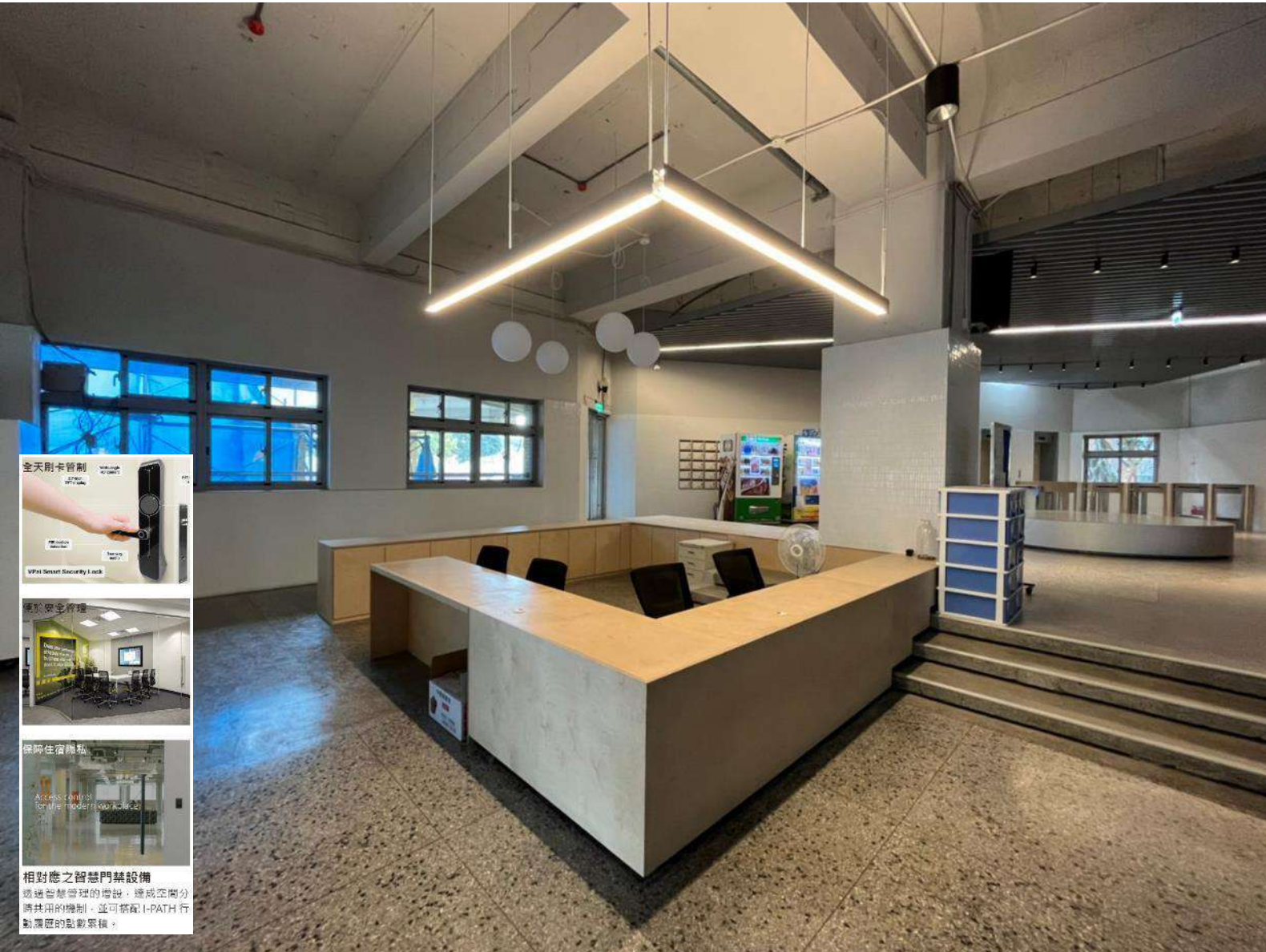
光一舍 閱讀走廊 & 獨立學習間

利用結構翼牆補強，整合成獨立的學習間，讓閱讀走廊由外而內增添不同族群的活動層次，保留既有的磨石子地磚，並置入木紋地磚與鍍鋅金屬板，融合溫潤的木質家具，增添文藝氣息的學習氛圍。

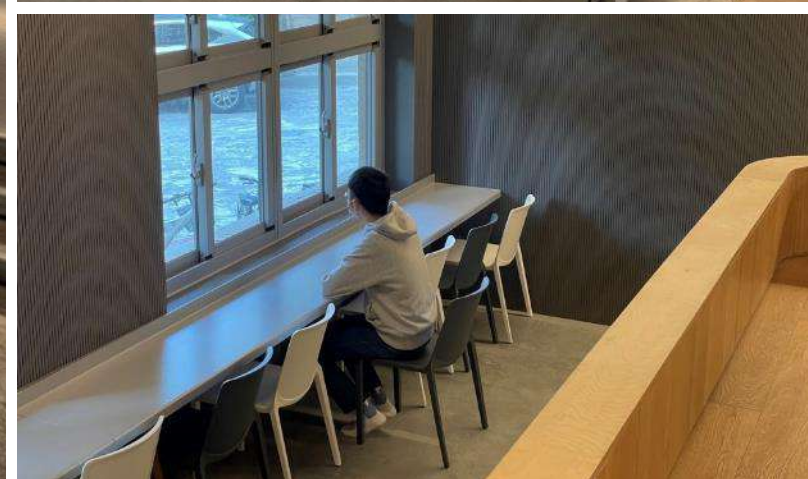



串聯地面層的 **風雨走廊** 與 **交誼大苑子**





相對應之智慧門禁設備
透過智慧管理的增設，達成空間分時共用的機制，並可搭配 I-PATH 行動護照的點數累積。





與都市緊密結合的新世代**全人宿舍**

東寧校區學生宿舍規劃

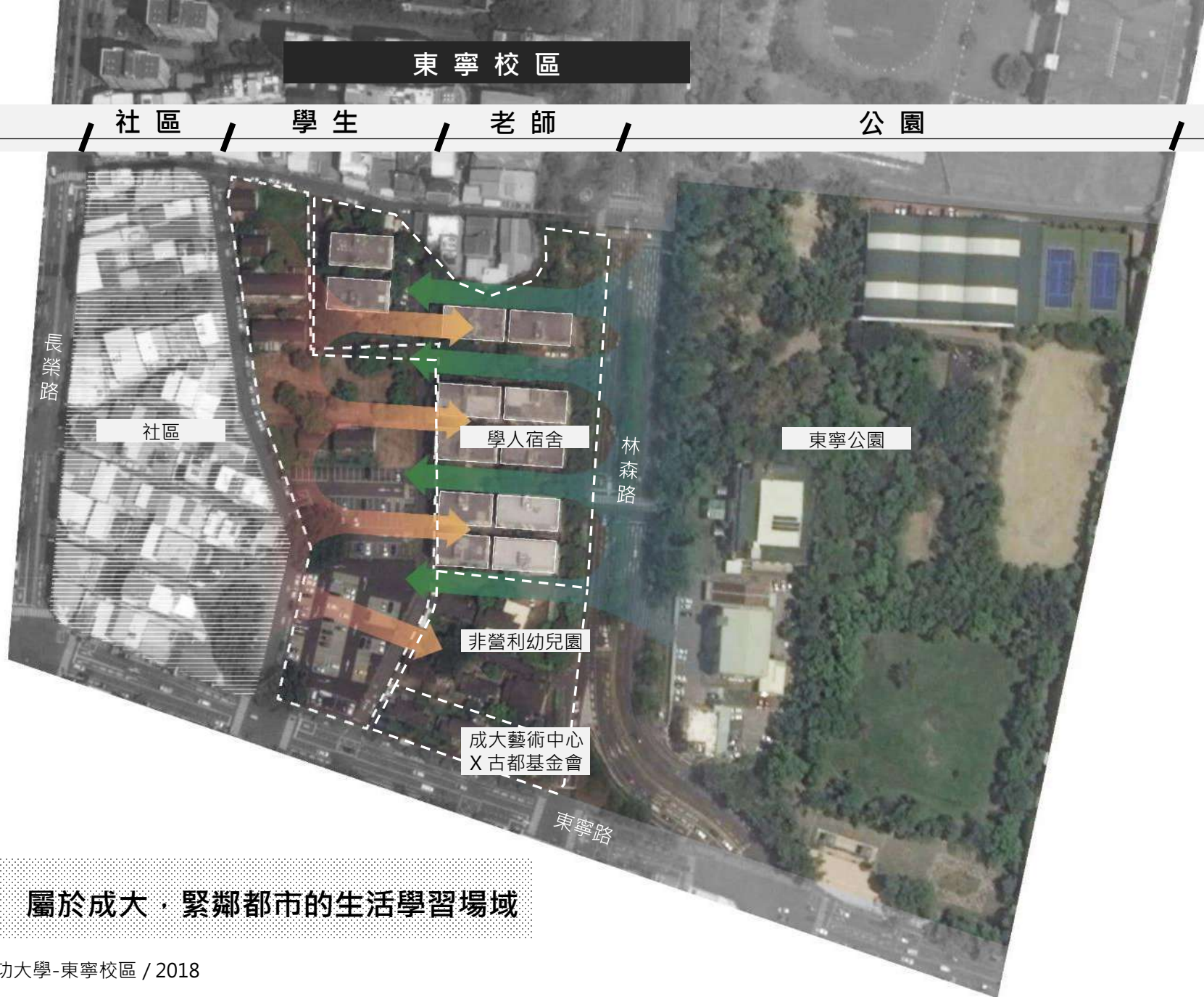
Dong Ning Student Dormitory Planning

地點：東寧校區

設計面積：7,757 m²

設計單位：境向聯合建築師事務所

書院
生活



學人宿舍



學人宿舍



古都基金會

基地現況照片

成功大學 新宿舍運動 案例分享

東寧校區 屬於成大，緊鄰都市的生活學習場域

Rooms 全人教育環境的最小單元

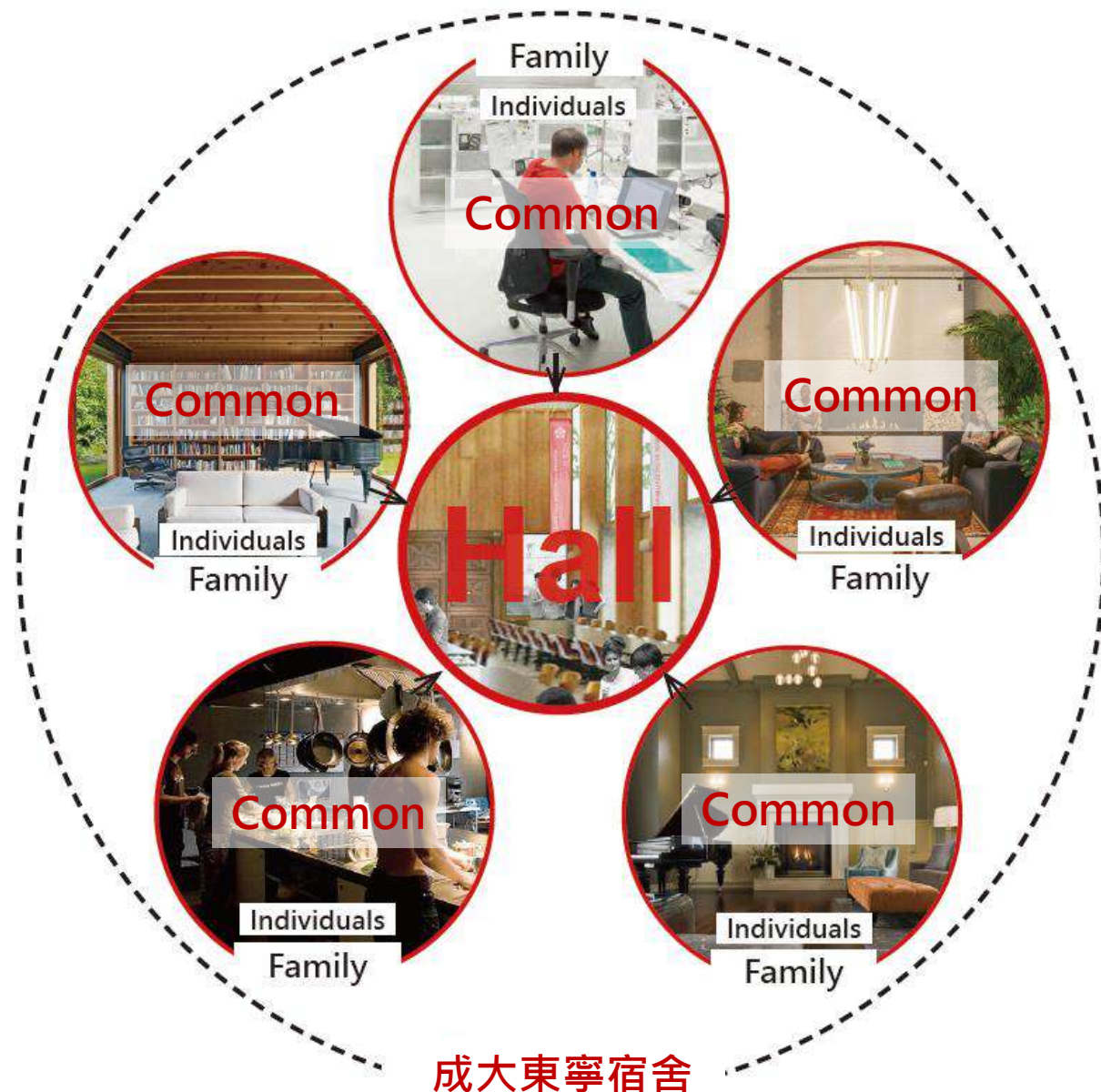
「學宿合一」的全人教育培養

除了在Commons裡的通識學習，卸下教室裡的分科教學，回到沒有領域分界的房間生活。有4人房和6人房的配置，透過精簡個人空間，留出更多的共享生活空間，來強化這個非正式的學習場域，作為完備健全的人格、同理心與人際關係建立的最後一哩路。

家族的凝聚力

同時，各個家族可以依照自己的文化與興趣舉辦各種活動，讓學生的大學生活增添色彩，包含：研討會、師友計畫、社區服務、資訊科技，甚至是跨家族的競賽。

學生更可以有機會善用家族各類獎學金和經濟援助的計畫充分發揮個人成長的潛力。



成大東寧宿舍

The Attachments of Families and Individuals, 2020

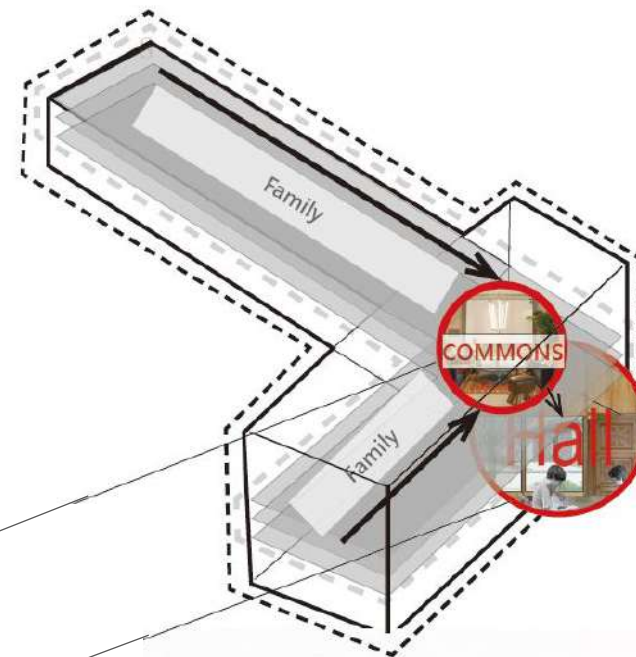
Commons 科學教育通識課程的空間

Commons 做為家族間交流的節點空間

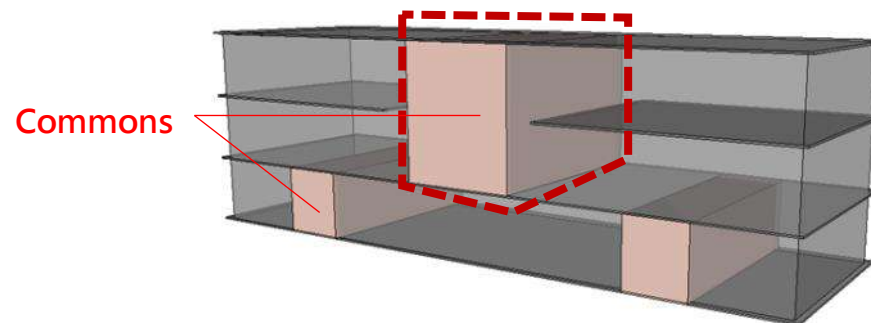
深入「成大東寧宿舍」住宿區域的精神與共同記憶，更會來自於以**三~五層**為一單位，散布在宿舍公共區域的重要節點的Commons。

也是科學教育做為驅動的通識課程空間

而為了更普及科學教育於生活之中位於各個節點的Common強調**Do-It 的實驗精神**，例如 3D printer pantry，做為其中一門通識課程的空間，透過鼓勵3D Printer 的使用，促進家族的凝鑿也同時加速不同社群間的交流活動。



Commons as the Drivers of the Residential College, 2020



新型態的HALL 多樣的宿舍群體生活圈的核心



Commons 跨家族推廣' Do-it' 活動場域



Rooms 也是強化家族成員凝聚力的場所



友善生活 地面鄰里空間

| 鼓勵戶外活動的學習場所

在這個Living Compound裡，除了多樣的室內學習環境之外，緊鄰都市的戶外空間更是良好融入生活的學習社群場所，應創造讓人喘一口氣、鼓勵戶外生活的良好空間。

讓某次和朋輩的促膝長談、炙烈討論，抑或是在樹下慢跑一圈，都是日後校園回憶的重要片段。

| 尊重老樹與環境的永續生活

而這樣的校園情境，更是透過新型態宿舍建築本身，創造友善、且不對周邊社區產生壓迫的量體，塑造如同樹下的陰影空間。並且經由大面透水的綠帶與適度**保護的老樹群**，將書院氣息一路延展到周邊的社區，一同創造**良好互動與永續的生活環境**。



地面商業帶 學習與生活的大客廳

商業 | 滿足生活所需之多元商業空間

進駐商家並串聯東寧商業帶，連結學校與都市生活。如餐廳、便利商店等。



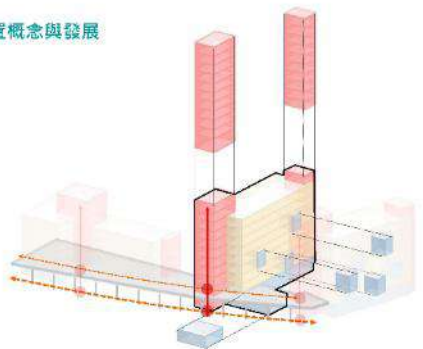
講座 | 對外開放的講座，扮演與社區知識交流的夥伴

提供、並型塑街區交流場域的良好氣氛

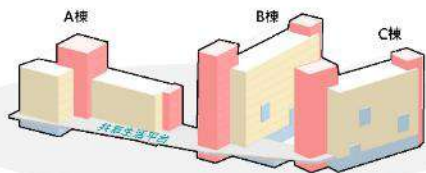




配置概念與發展



- 裙樓：東側沿街柱廊/店面及二樓露台活動區
- 塔樓：置入宿舍服務核/樓梯
配置共用空間及鄰里尺度交箱室、綠化陽台



地面層 一層平面圖



都市帶狀公園通往多功能廣場

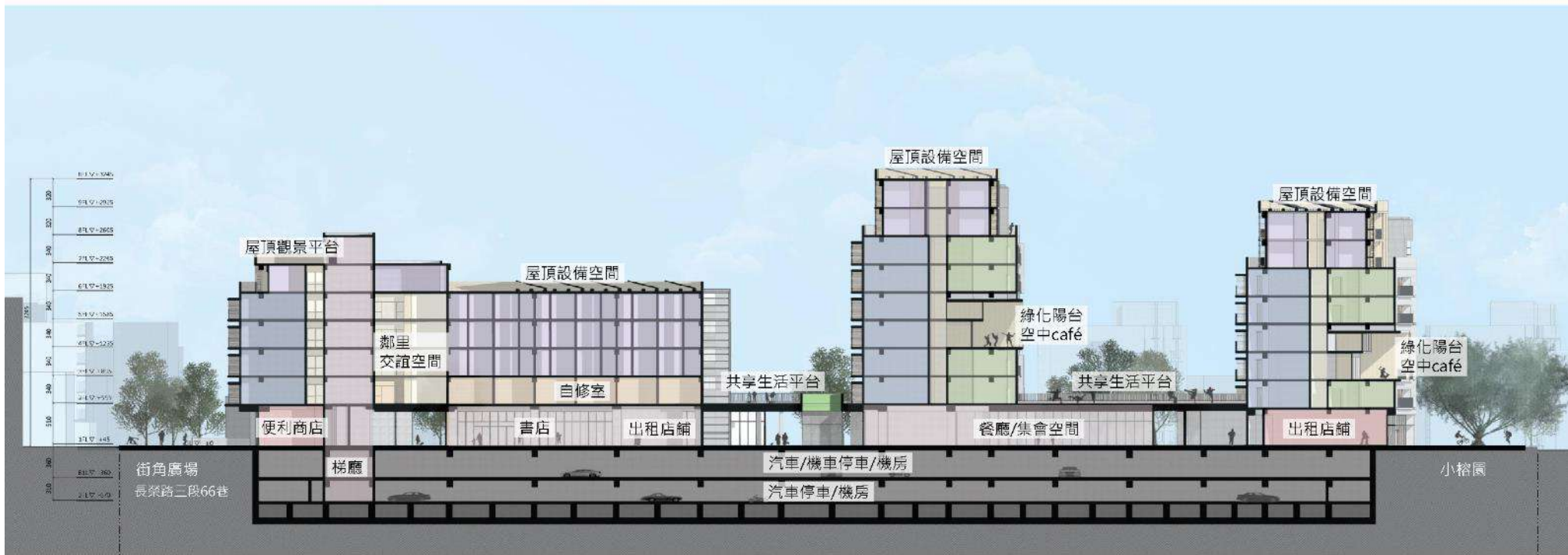


宿舍區綠軸

EDS International, Inc.
綠軸設計建築師事務所

EDS International, Inc.
綠軸設計建築師事務所

剖面圖

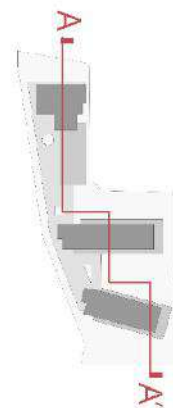


A

A'

房型

- 單人房
- 四人房
- 六人房





書店及多功能廣場



小榕園及便利商店

小榕園



共享生活平台及餐廳天窗



鄰里交誼空間



成功大學 新宿舍運動案例分享



串連新創團隊與空間，打造學生跨域**創客群落**

敬業一舍創客群落

Ching-Yeh 1st Makers' community

地點：敬業校區

設計單位：曉房子 & 許冕銘建築師事務所

創客
群落



8 研究生宿舍 & K 館



10 近海水文中心



11 敬業二館

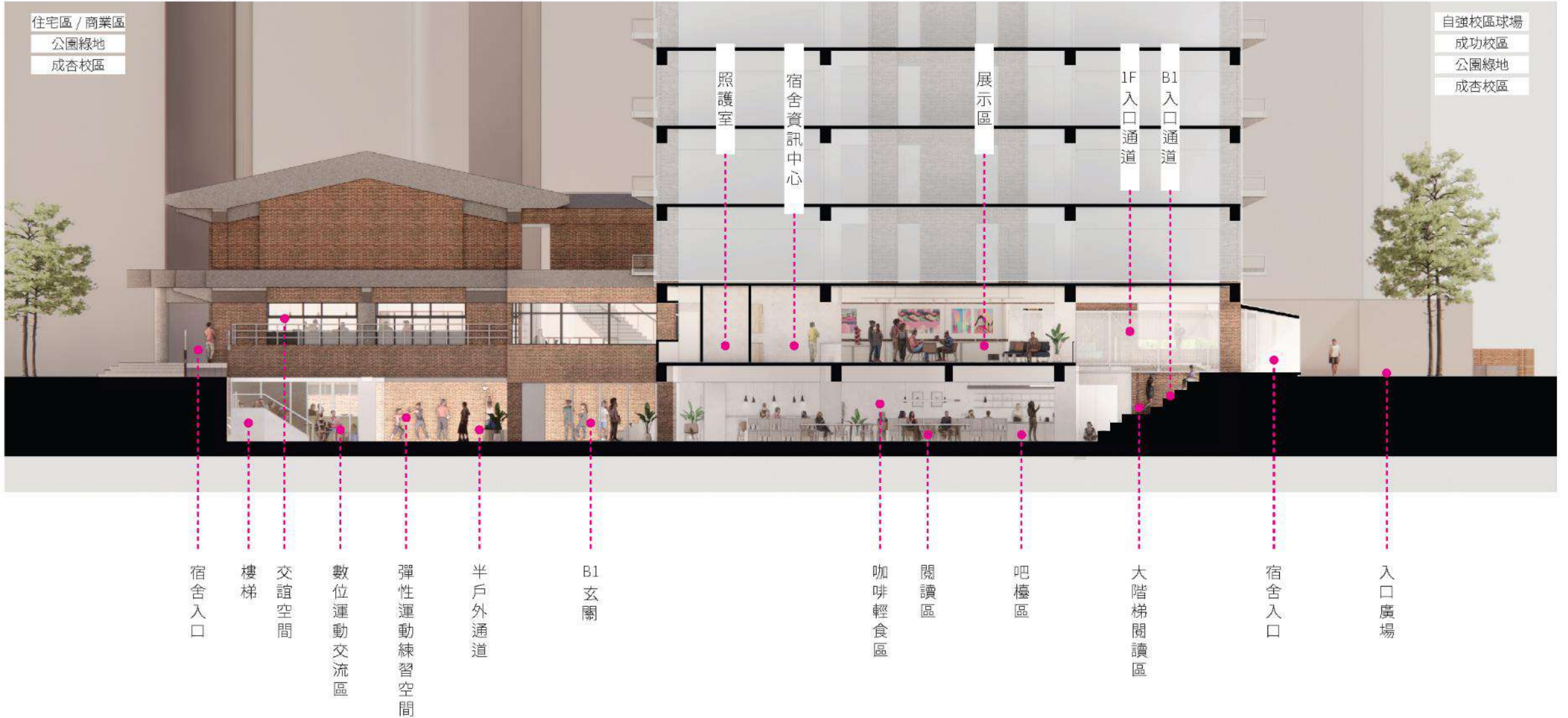


12 老人醫院 (興建中)

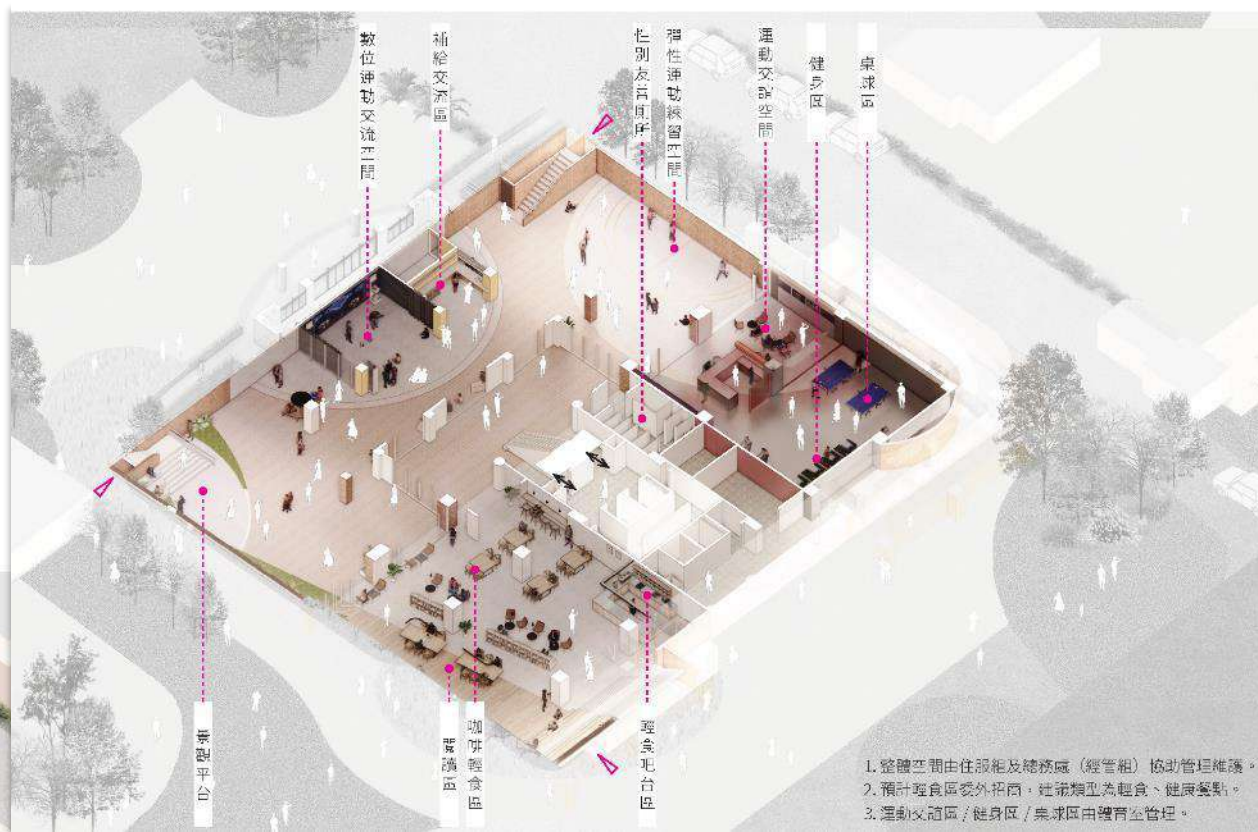
- A 東豐路
- B 小東路
- C 長榮路
- D 林森路

設計願景說明 - 宿舍地面層與地下層剖面關係 |

廣場前之新設宿舍入口可同時提供通往一樓與地下層，打開原有封閉之下層空間延續至北邊之戶外空間並串聯垂直上下樓層。
地下層透過打開牆面創造半戶外通道並延續至東側空間，創造水平向流動性之空間。



地面層 願景想像



1. 整體空間由住服組及總務處（經管組）協助管理維護。
2. 預計輕食區委外招商，建議類型為輕食、健康餐點。
3. 運動交流區/健身區/桌球區由體育室管理。

地下一層 願景想像



1. 整體空間由住服組及總務處（經管組）協助。
2. 创客實驗空間由 Make Factory 營運管理。



B1F 咖啡輕食區及閱讀區 | 透過改造後之樓梯減緩樓高之壓迫感，輕食區所設置景觀視窗，延續空間之流動性並帶入外部之景義。



1F 外部景觀模擬圖



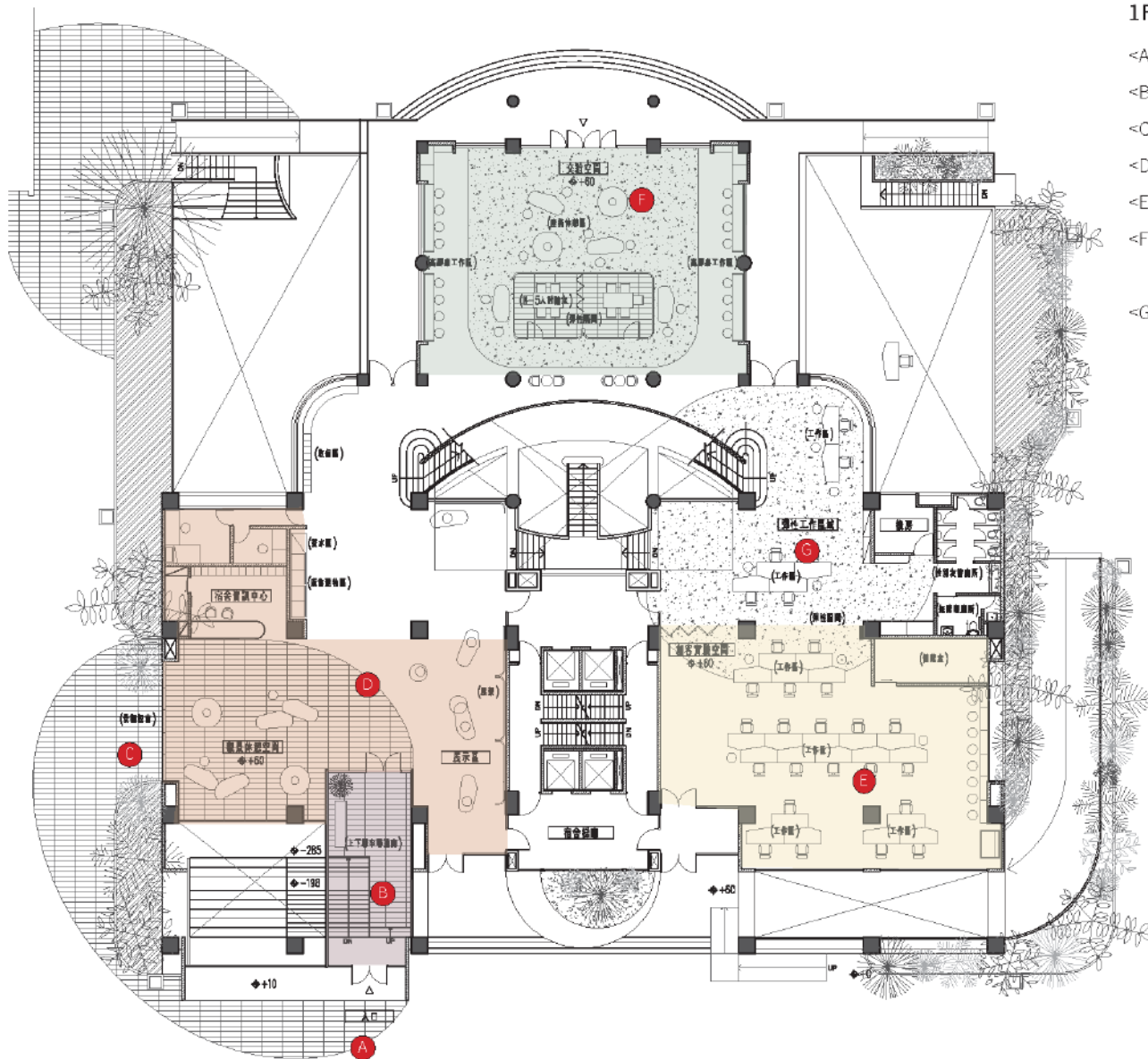
B1F 咖啡輕食區及閱讀區模擬圖



B1F 咖啡輕食區及閱讀區模擬圖

參 | 空間規劃及使用構想

3-1 地上一層空間規劃構想與願景



1F 規劃平面圖說明 |

- <A> 新入口意象引導人進入空間。
- 串連上層及下層空間之通道。
- <C> 新視窗融入外部之綠帶。
- <D> 整合宿舍入口宿舍資訊中心、選購、交流等機能。
- <E> 創客實驗空間設備工具，提供新媒材多元創作使用。
- <F> 多功能交誼空間提供半私密隔間以及不同類型家具以提供多樣之交流活動。
- <G> 藉由創客實驗空間之彈性隔間可將相關活動延伸至彈性工作區域。

- 1F 景觀休憩空間 / 1F 服務區
- 新入口 (通往 B1F)
- 交誼廳
- 創客實驗空間 (Maker Factory)

N
1F 平面圖 S:1/250



1F 交流區樓頂圖



1F 入口及中庭透視樓頂圖

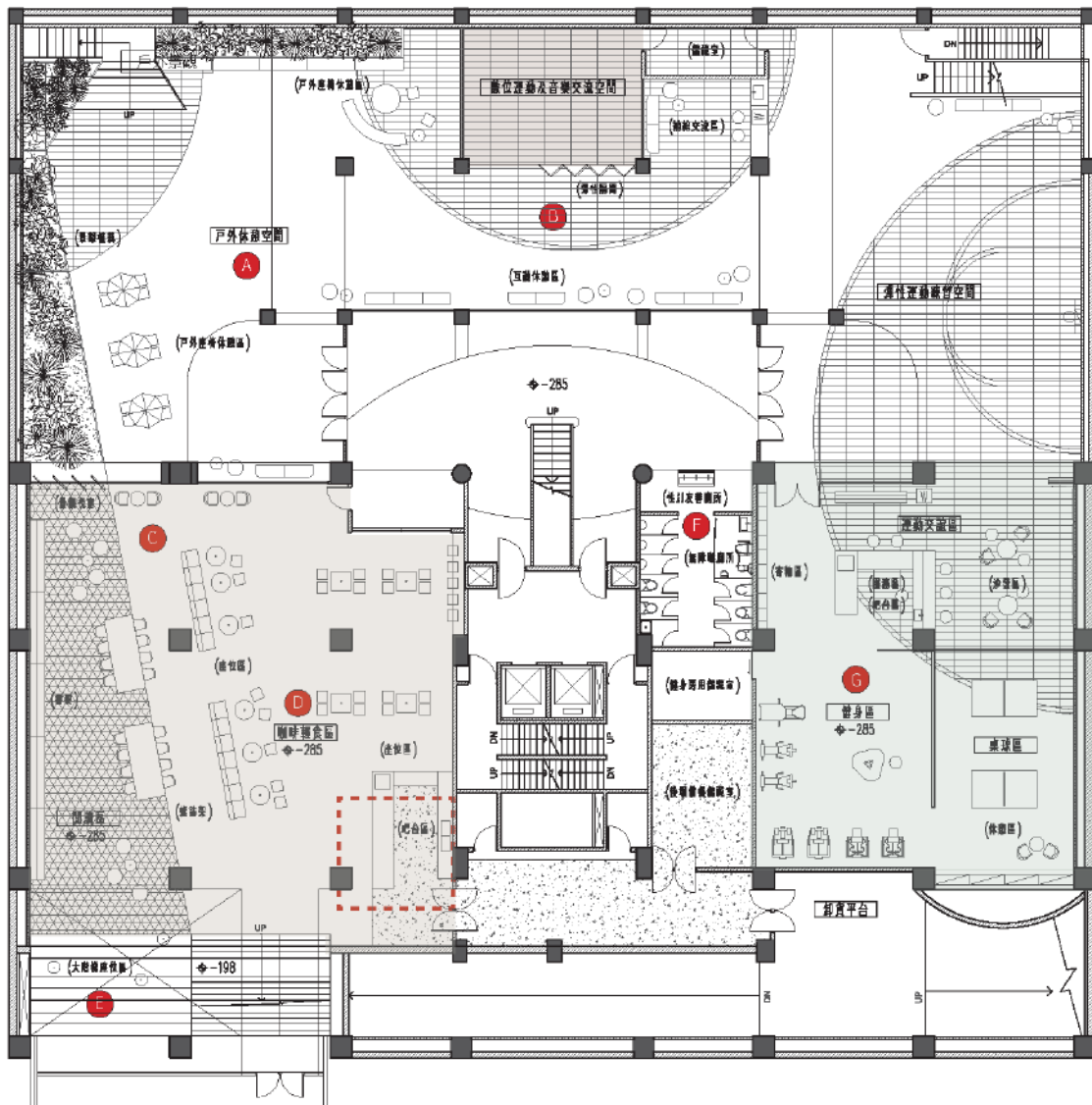


1F 會議實驗室樓頂圖



B1F 大廳透視樓頂圖

3-2 地下一層空間規劃構想與願景



規劃設計說明 -B1F 規劃平面圖 |

- <A> 戶外連通空間提供學生多種活動運用。
- 互動休憩區、數位運動及音樂交流空間提供學生多種類型活動彈性運用。
- <C> 穿透之視窗融入外部景觀平台。
- <D> 提供學生飲食用餐 (咖啡飲品及輕食類)、休閒、閱讀活動，強化討論及交流氛圍。
- <E> 大階梯提供休憩交流等活動，連接到 1F 通道。
- <F> 性別友善廁所增加環境友善度。
- <G> 運動交誼區、健身區及桌球區提供學生課後健身活動、球類 (桌球) 以及休閒交流等活動 (由體育室管理)。

- 咖啡輕食區 / 閱讀區 / 吧台區
- 預計招商區
- 運動交誼區 / 健身區 / 桌球區
- 數位運動交流區

N
地下一層平面圖 S:1/250



B1F 大階梯模範圖



B1F 彈性運動練習空間模範圖



B1F 運動交匯區模範圖



B1F 數位運動及音樂交流區模範圖



2F~12F 居家共享區概念插圖



2F~12F 衛浴空間概念插圖

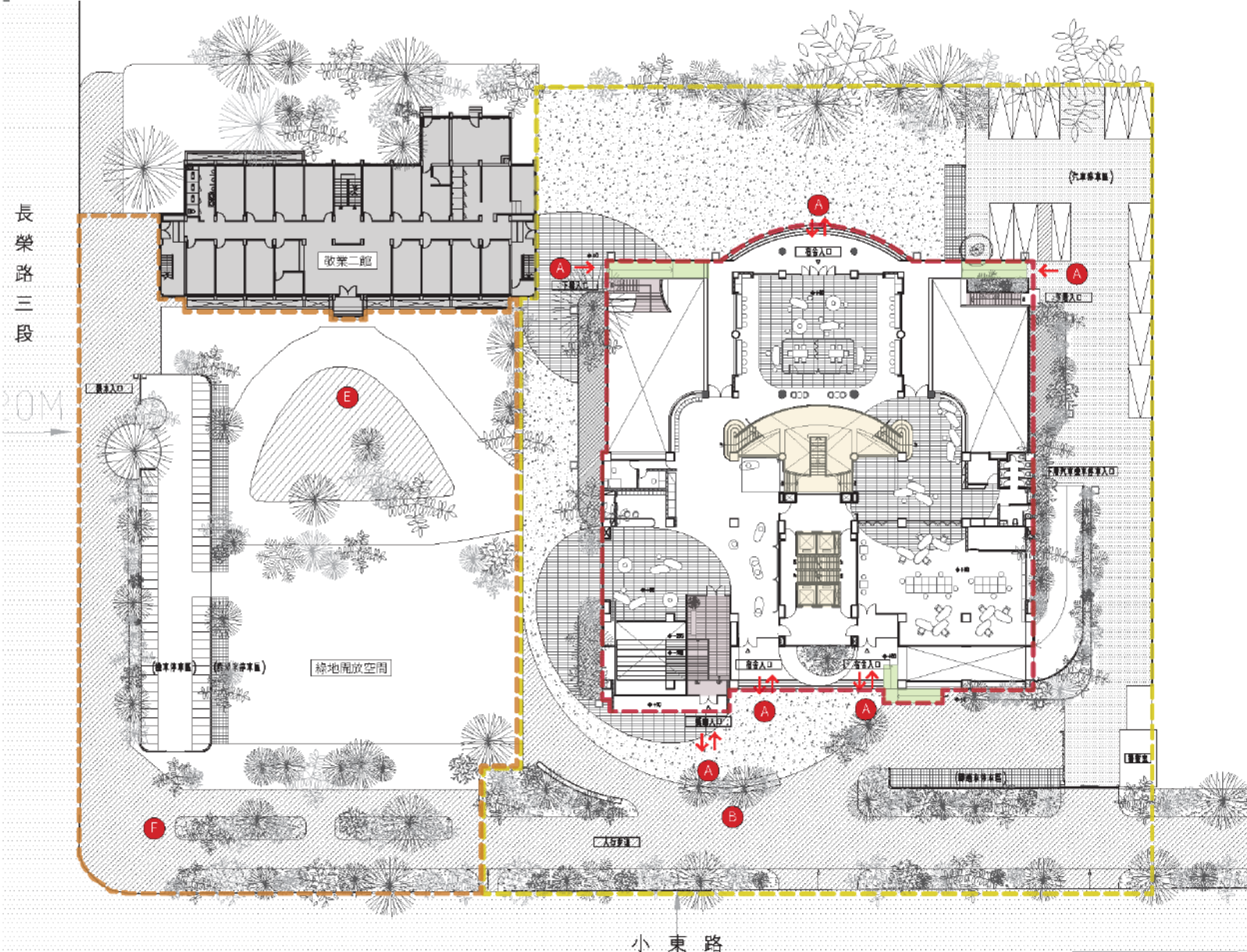


2F~12F 居家共享區概念插圖



2F~12F 洗滌區概念插圖

2-1 地面層景觀配置及動線規劃



規劃設計說明 - 全區規劃配置圖

- <A> 宿舍入口。
- 打開校園圍牆，延伸植栽及新鋪面重新塑造沿街面邊界。
- <C> 整合車行動線，集中配置停車位並引導至下層停車空間。
- <D> 人行及車行動線分開，並有效界定邊界，此區共設置 12 個汽車停車位。

規劃設計說明 - 三期景觀配置圖

- <E> 敬業二館(宿舍預定地)前開放空間：納入未來規劃範圍。
- <F> 基地轉角綠化並開放，增加使用可及性。
- <G> 集中配置機車停車位，共 71 個。
- <H> 腳踏車停車區域：將停放的區域分為 3 區，設置於宿舍入口附近，並與周邊地景結合。

- 第一期：建築室內
- 第二期：建築周邊景觀
- 第三期：建築周邊景觀
- 無障礙動線
- 室外通往地下及地上樓層動線
- 室內垂直動線

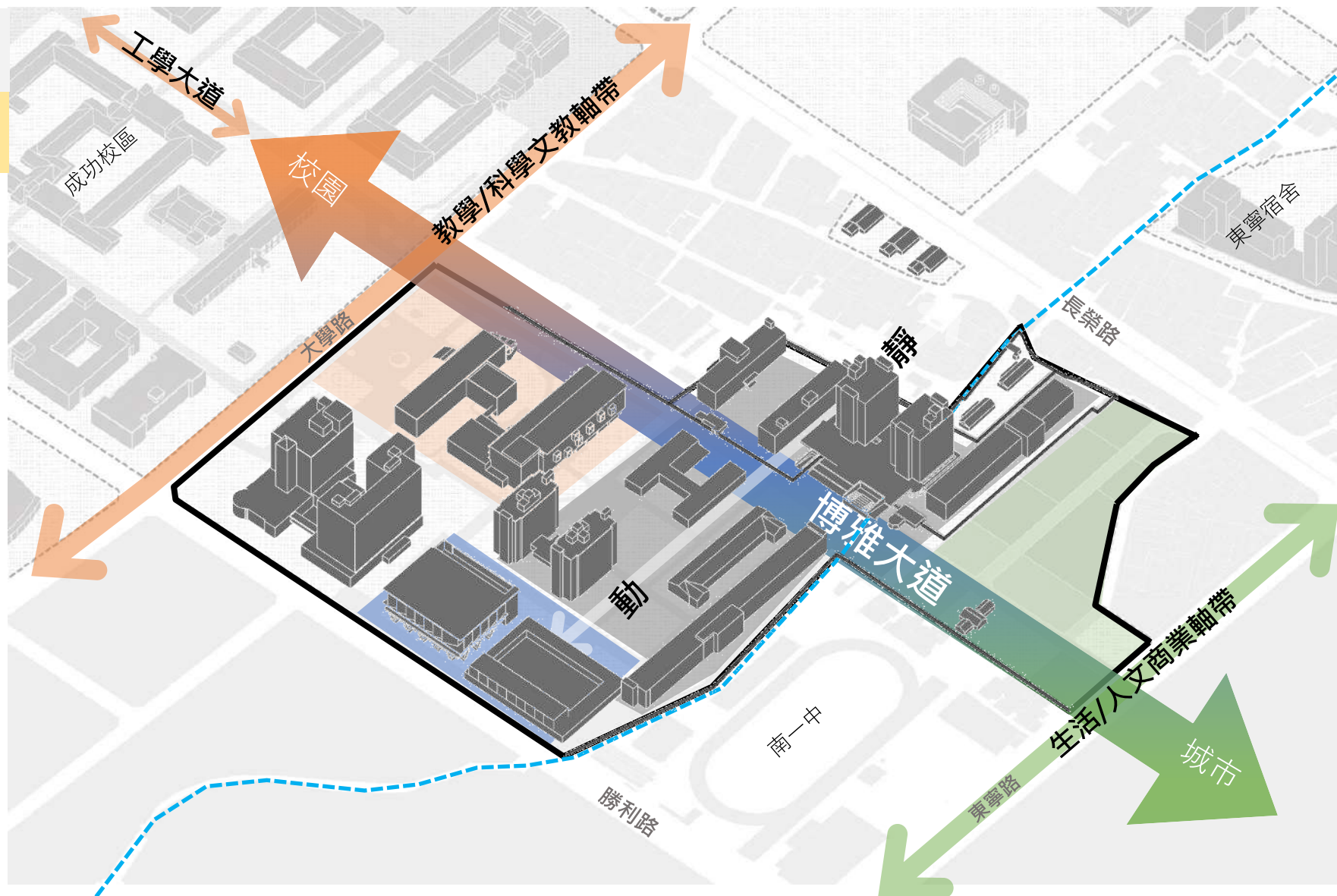
 N
 地面層平面圖 S:1/400

勝利宿舍定位

博雅教育新軸帶

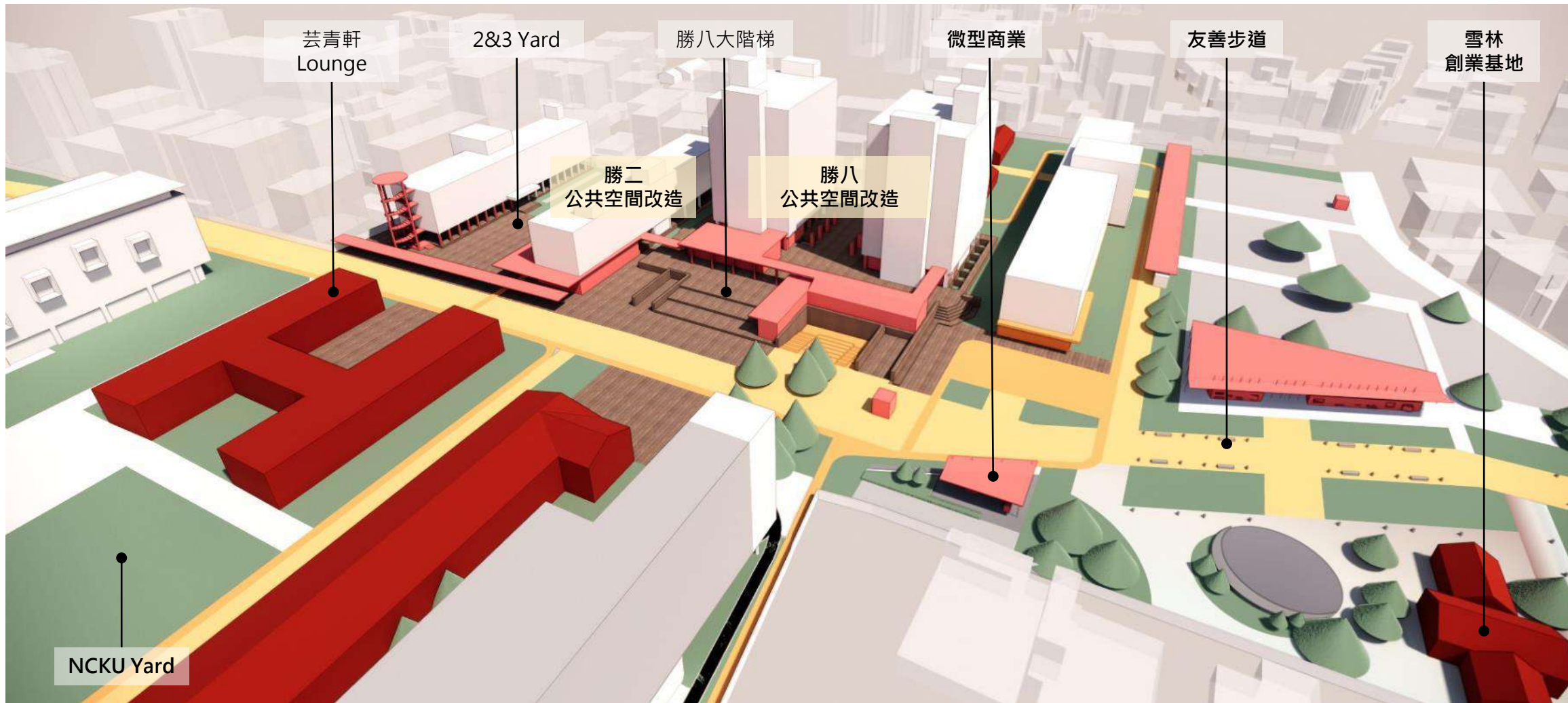
從科學到文學 / 靜到動 銜接

- 由北至南
 - 從教學到生活
 - 從科學到文藝
 - 從文教到商業
- 由東到西
 - 從靜態到動態

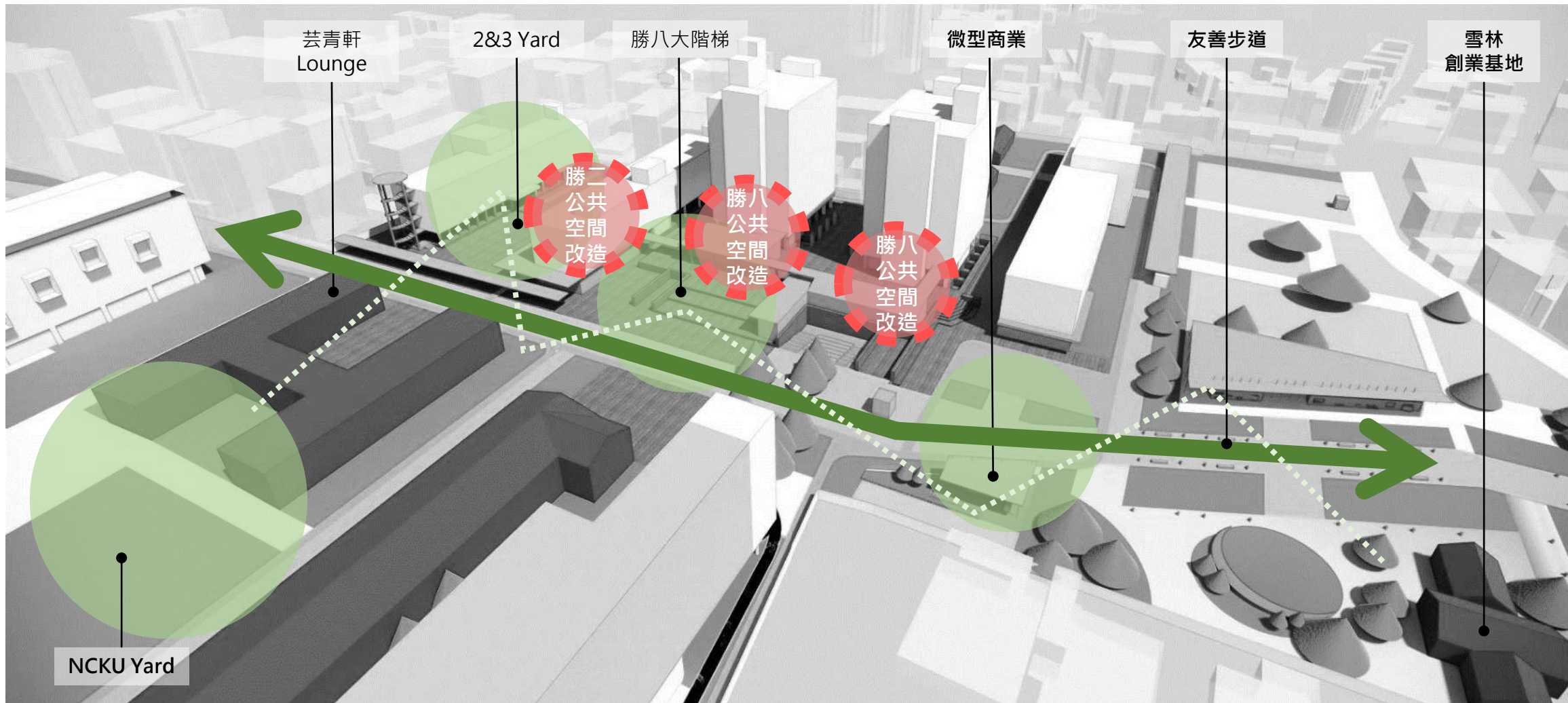


成功大學 新宿舍運動 案例分享

勝利宿舍群的 串聯 與 打開



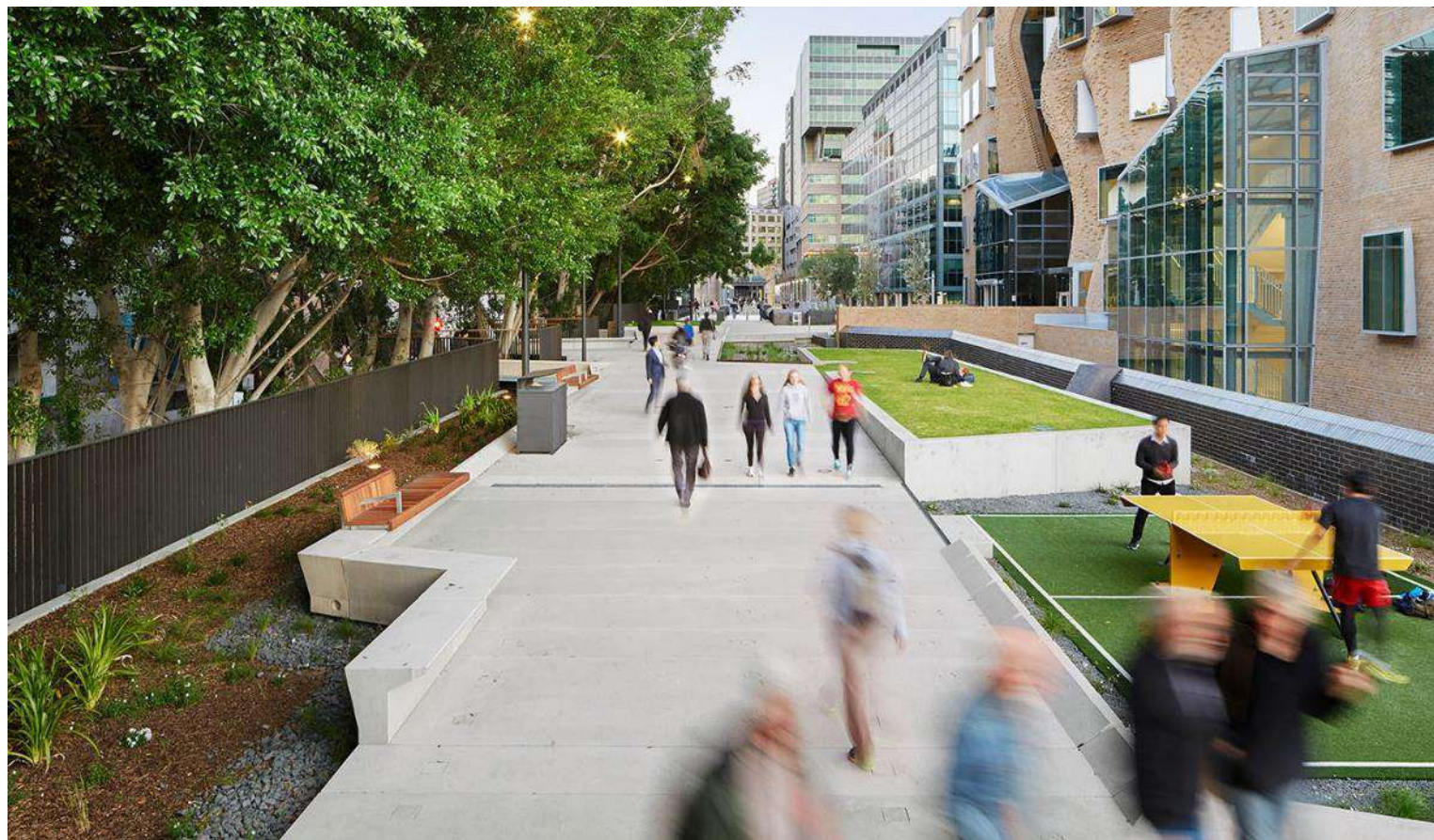
串聯



串聯內聚型廣場

博雅大道 於大道上置入點狀戶外活動，串聯整體校區

Case _ The Goog Line



成功大學 新宿舍運動 案例分享

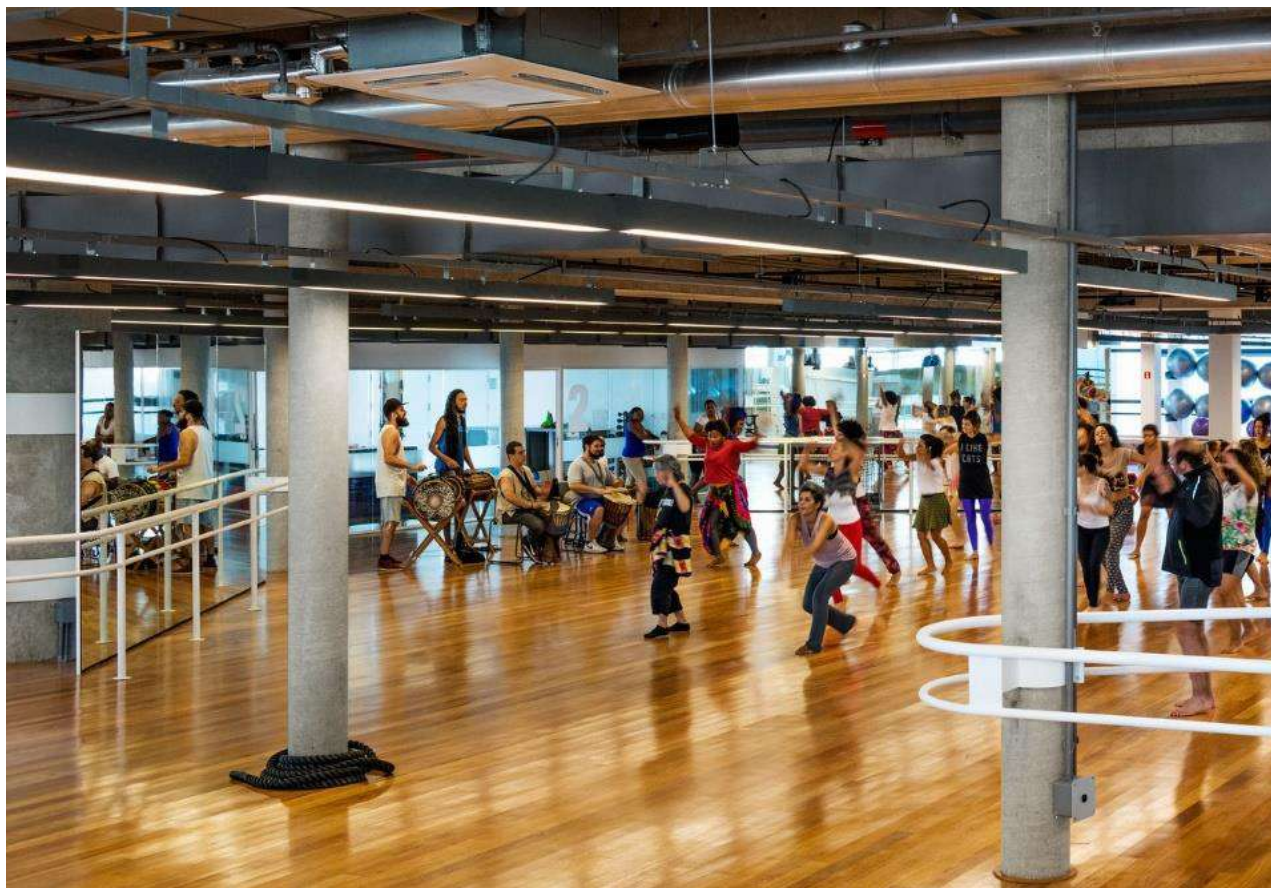
NCKU Yard 延續典範的內聚型廣場



勝八大階梯 (戶外空間)



社團活動 交流,運動,研究型社團 · 依勝利校區規劃配置於不同空間



成功大學 新宿舍運動 案例分享

2022.7/11-7/13勝利工作坊

公共空間

運動空間

戶外空間

停車

講電話空間

交誼廳
使用率低

交誼廳現況會觸
發使用的原因

不喜歡
社交原因

公共空間
需求

社交需求

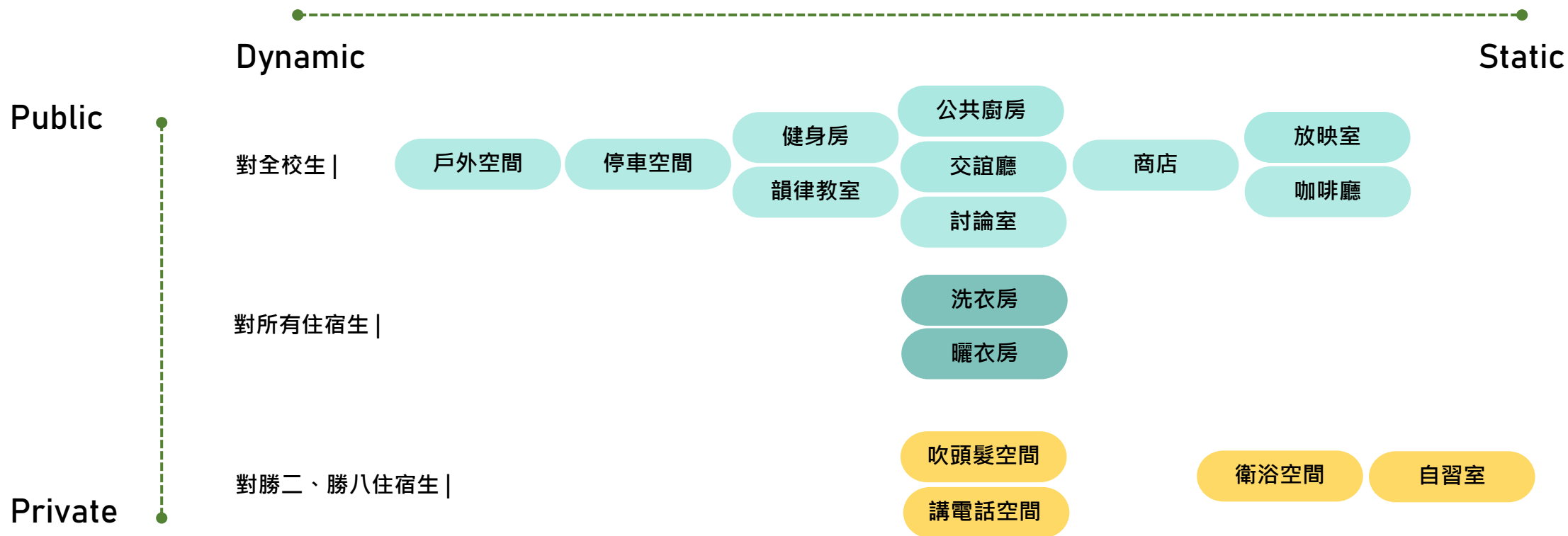
讀書習慣
與自習室

網路

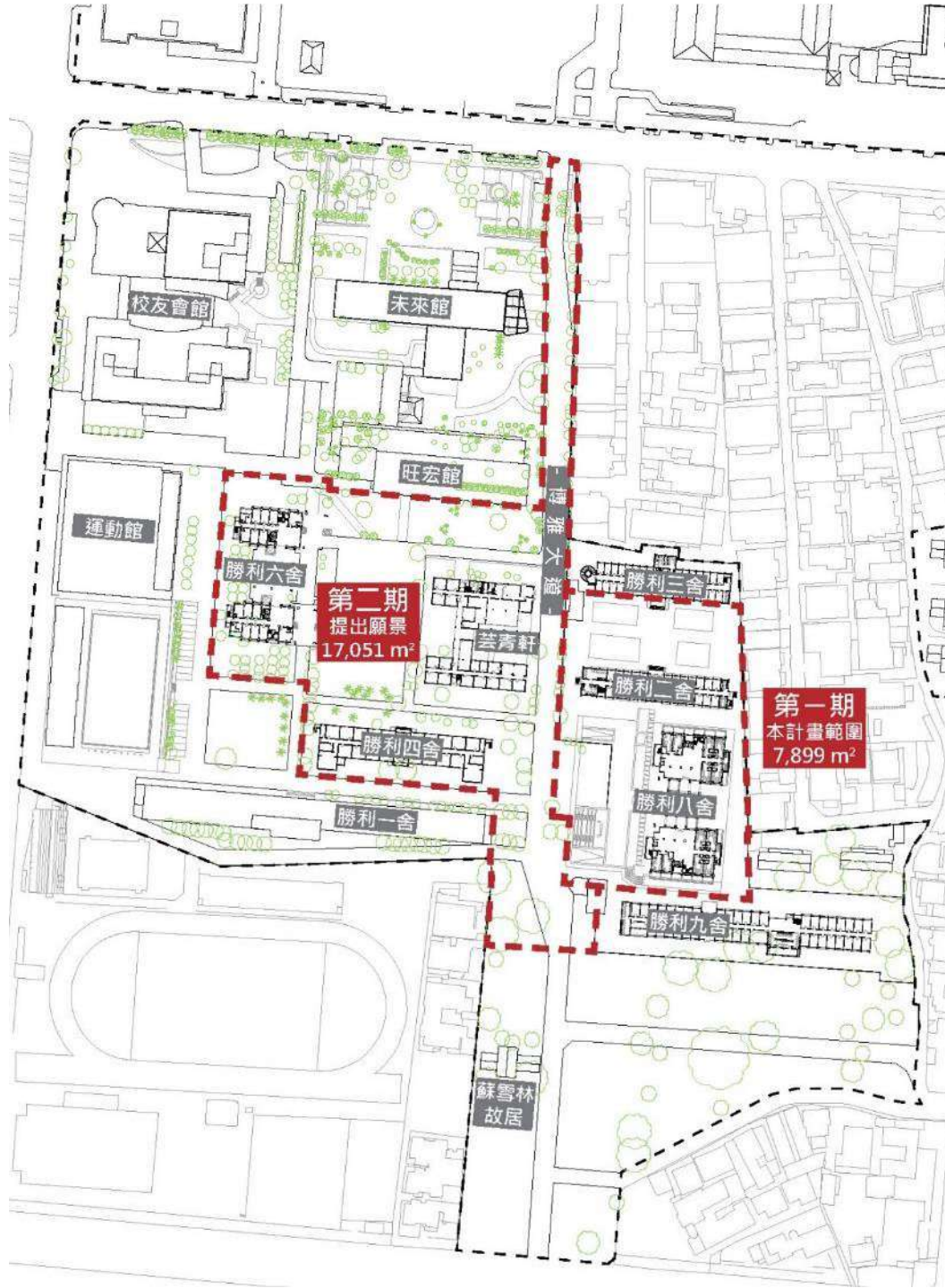
垃圾空間

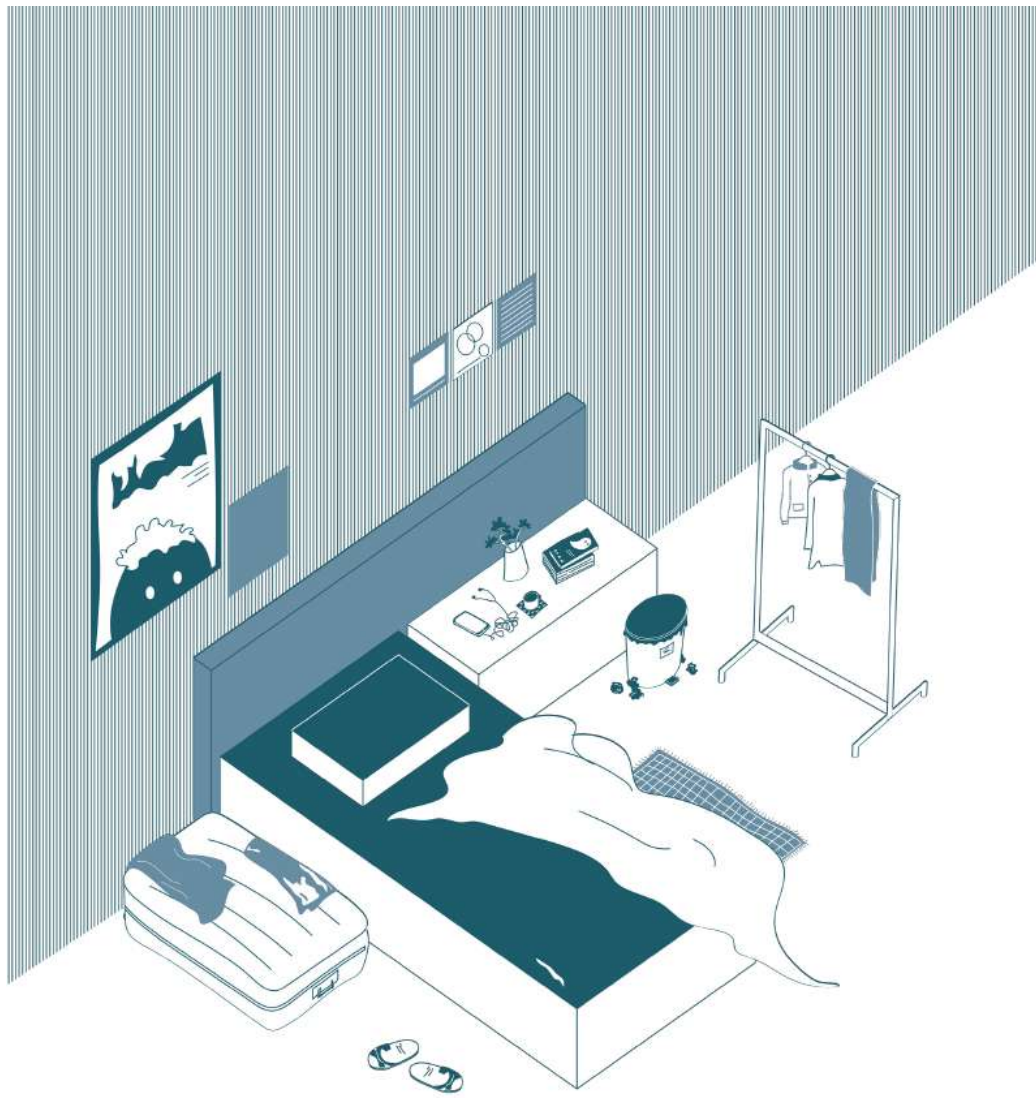


MIRO Link : https://miro.com/app/board/o9J_l328Z8M=

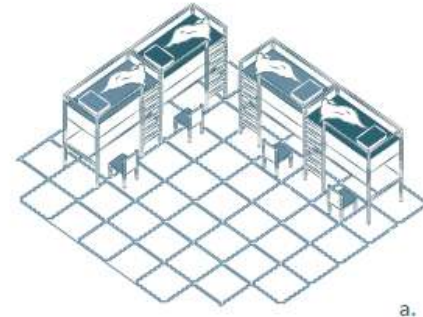


計畫範圍





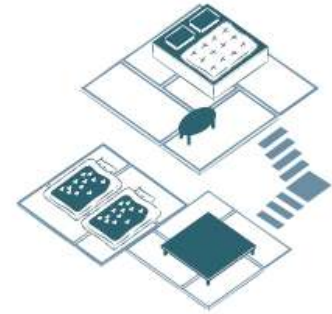
從界定個人生活的
最小單元開始



a.



c.



b.



d.

- # 大學宿舍是社區的好鄰居
- # 學習本就是生活的一部分
- # 提供多元的居住形式選擇
- # 串聯多棟舊有宿舍建立生活群落