

陽明交通大學

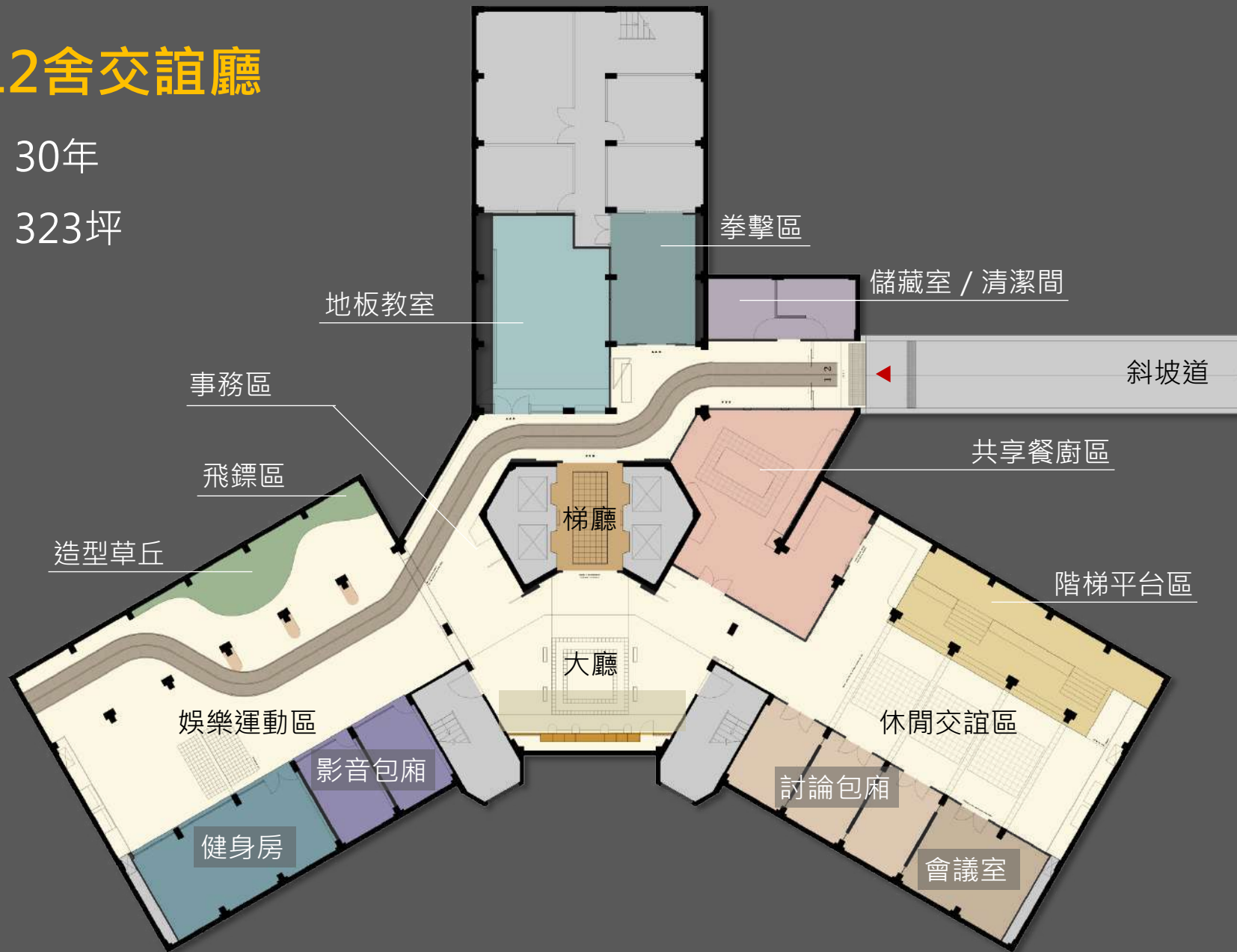
林柏陽建築師事務所

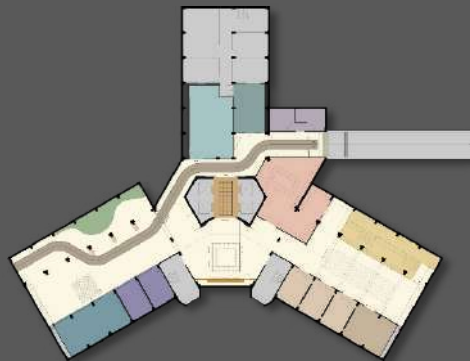
黃聖軒

12舍交誼廳

30年

323坪







1991









To get the full value of
you must have someone to

manage









only those who attempt
the absurd can achieve the impossible

-Albert Einstein



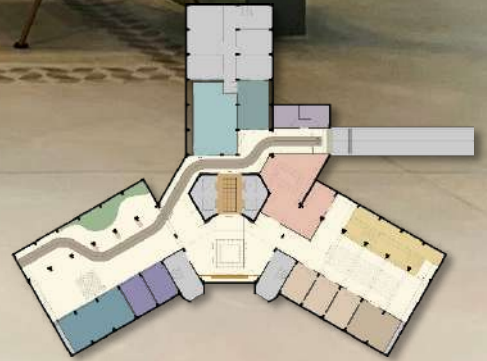




do you ever feel like a misfit?
even though inside you is dark and twisted







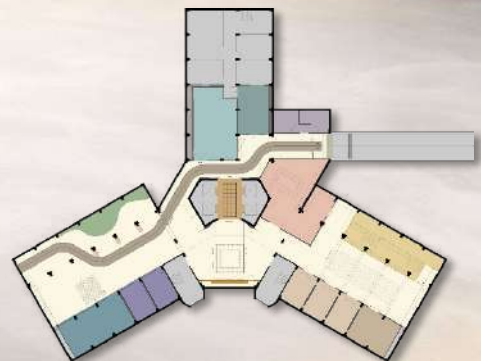


1967-1979 工學院時期





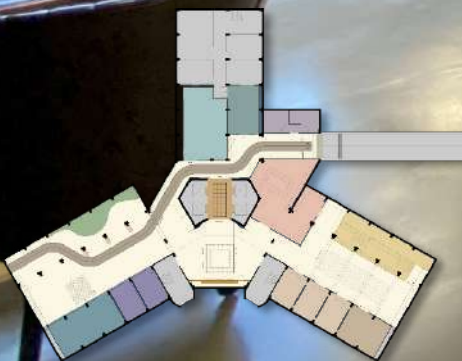
...and the memories are the cycles



count the memories not the calories





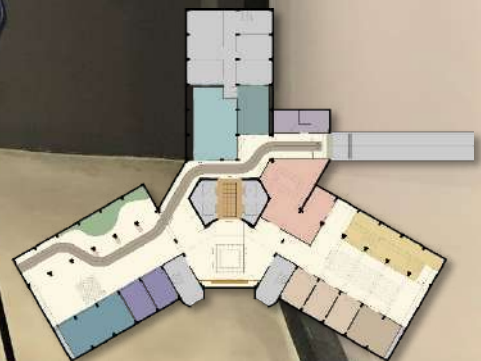
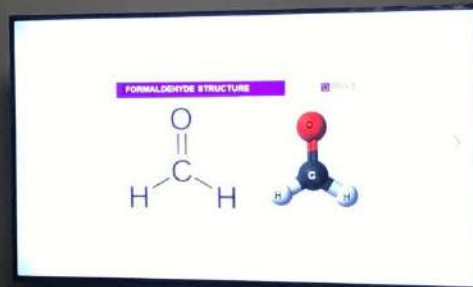


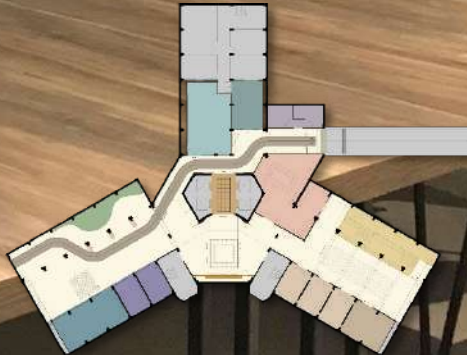


*you gotta take chances
for the things you care about*

4

MARTINI









光的容器，風的通道

生活的所在。



新宿舍運動

同儕交流 學習 共享

如何切入

公共空間為主要發生場域

少子化現象、多元學習、社群教育、生活體驗

1. 公共空間量不夠
2. 公共空間量足夠，質不佳

盤整 讓專業看見機會

由宿舍展開（延伸擴散）

新宿舍運動

一串以宿舍（空間）改造為基礎，
引發校園（生活）質變的連鎖反應。

如何準備

好團隊（校方、設計單位、輔導團）

如何執行

計畫申請、審查、核定

(校園) 上位計畫

(經費、期程、調度) 整體規劃

(勞務、工程) 發包策略

如何參與

環境建置面 無障礙通用設計、性別友善、公共設施、寢室.....

管理面 使用權限、時間、電力、噪音、空氣.....

師生參與 住宿生、學生代表、總務/學務/教務處、心輔/諮商師、宿舍助教/管理員.....

規劃/設計會議

輔導團諮詢會議